



# Veitur loftlagsmál

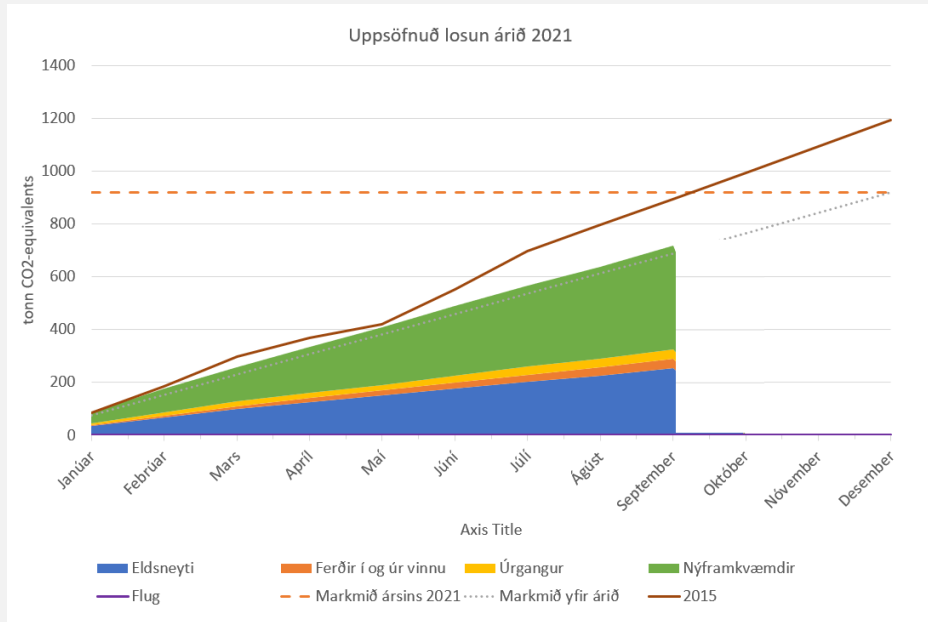
Markmið og verkefni

Jóhannes Þorleiksson

RST - Haustfundur

# Markmið

- Fyrirtækið stefnir að því að starfsemin verði orðin kolefnishlutlaus árið 2030



28 October 2021

# Nýjungar: umhverfisstig í útboðum (20%)

- Veitur hafa tekið ákvörðun um að leggja mun meiri áherslu á umhverfismál í vali á verktökum.
- Umhverfisþættir sem leiða af sér minna kolefnisspor framkvæmda geta vegið allt að 20% þegar tilboð eru metin.

## Aðgerðir til að minnka kolefnisspor verktaka

- Draga úr notkun jarðefnaeldsneytis
- Reikna út og fylgjast með sínu eigin kolefnisspori
- Aukin áhersla á flokkun úrgangs
- Umhverfisvæn innkaup
- Orkusparandi aðgerðir



# 20 stigin skiptast þannig

- Orkugjafi – 14 stig
- Mengunarvarnarbúnaður – 4 stig
  - Ef tæki uppfylla eftirfarandi staðal
    - Bifreiðar og vörubifreiðar: EURO 6
    - Vinnuvélar: Stage 4
- Umhverfisáætlun – 2 stig

Vörubíll / Trailer 8 stig

Grafa 3 stig

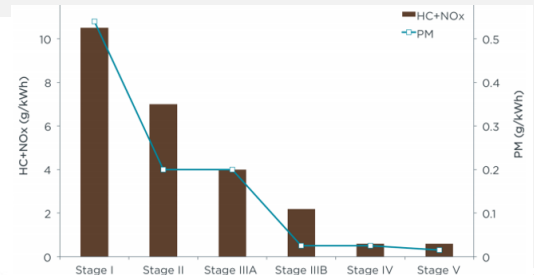
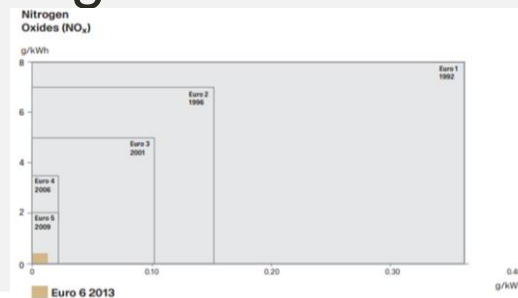
Flokkabíll 3 stig

Sendibíll 2 stig

Fólksbíll 2 stig

Liðléttingur 1 stig

Vélbörur 1 stig



# Orkuskipti í bílaflota

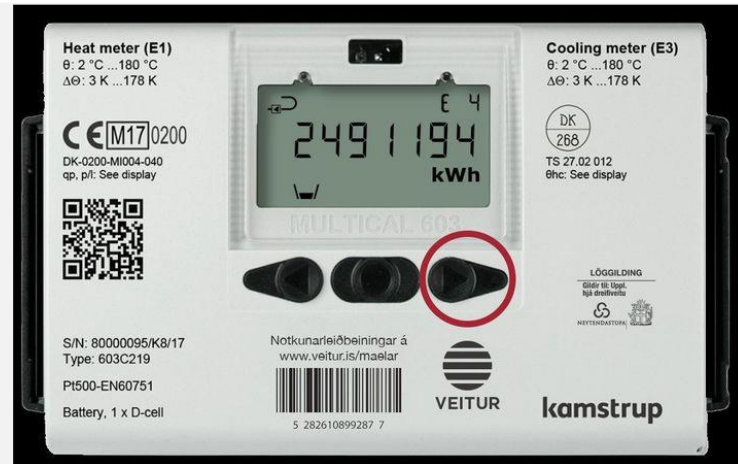
- Í þeim tilvikum þar sem það er rekstrarlega hægt, er umhverfisvænum orkugjöfum forgangsraðað umfram brunabíla.

Rafmagn	45
Dísel	125
Metan	25
Bensín /Raf.tengill	9
Bensín /Rafmagn	8
Vetni /Rafmagn	5
SAMTALS	217

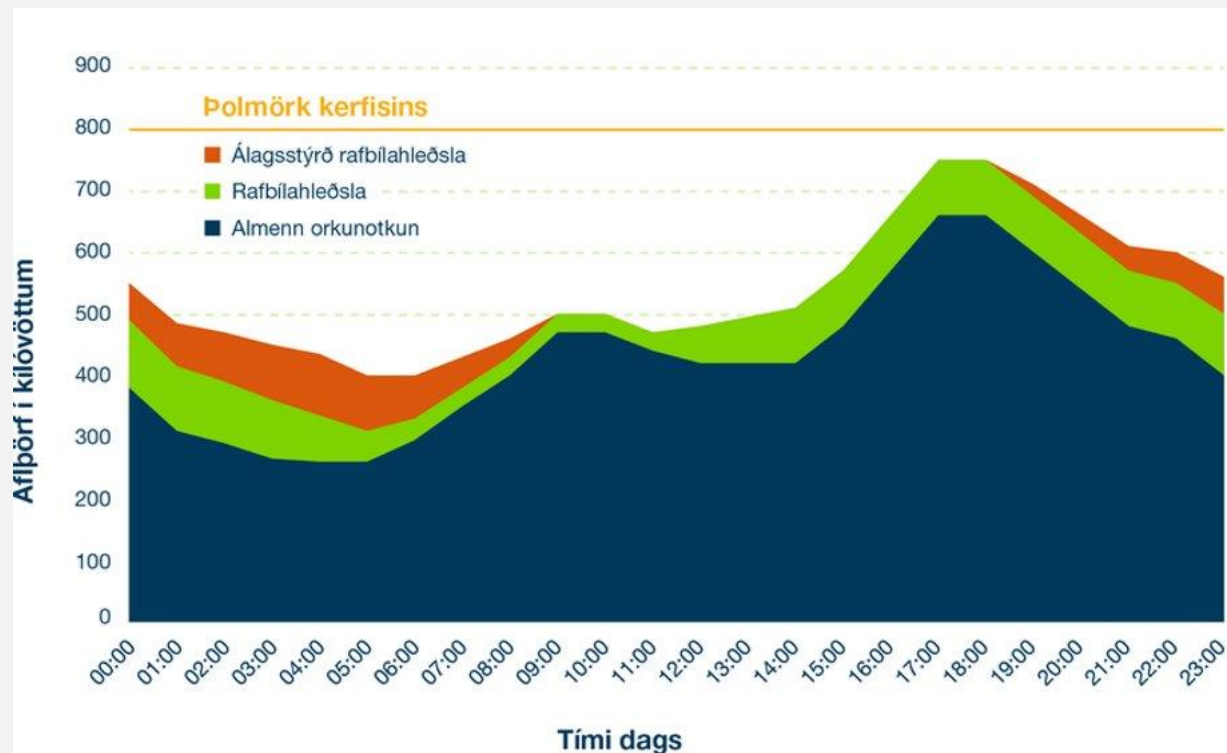


# Álagsstýringar

- Rannsóknarverkefni í undirbúningi
  - Bein hleðsla rafbíla
  - Verðstýring
  - 150 heimili
- Snjallmælar og snjallhleðslustöðvar
- Án álagsstýringa getur styrkingaþörf verið 10-15 milljarðar
- Með álagsstýringum verður hún hverfandi



# Álagsstýringar



# SF6 ☹️

- 1kg af SF6 er ígildi tæplega 23 þúsund kg af CO2.
- Gerð krafa í nýjasta útboðinu að amk 20 % af 11 kV feltum án SF6
- Ódýrasta tilboðið sem uppfyllti var 100 % lofttæmisrofar
- Stýranleg felt minni akstur í línurofum





# Stuðningur við orkuskipti

- Rafbíla síða <https://www.veitur.is/rafbilar>
- Ráðgjafarþjónusta 5166000
  - Veita fagaðilum og almennum viðskiptavinum aðgang að upplýsingum og fræðslu

# Orkuskipti fyrir landlausa

- Samkomulag Reykjavíkurborg, Orkuveita Reykjavíkur og Veitur
  - 30 hleðslur við starfsstöðvar Reykjavíkurborgar
  - 60 hleðslur á landi borgarinnar víðsvegar um borgina
  - 120 milljóna króna sjóður til að styrkja húsfélög fjölbýlishúsa til að koma upp hleðslubúnaði
  - Sambærilegt samkomulag við GBÆ og AKR.



# Orkuskipti í samgöngum

- Samkomulag Reykjavíkurborg, Orkuveita Reykjavíkur og Veitur
  - Strætó hyggst fjölga rafmagnsvögnum
  - Lítil þörf á að styrkja rafdreifikerfið vegna uppbyggingar hleðslukerfis
  - Auðvelt að tengja verulegt hleðsluafli víða í leiðarkerfinu
  - Rafvæðing Strætó minnkar losun um 9.000 tonn CO2 ígilda



# Orkuskipti í viðlegu skipa

- Starfshópur RVK, Veitur og Faxaflóahafnir
  - rafvæðingu hafna og landtengingar í höfnum Faxaflóahafna
- Sett fram drög að tímaáætlun 2021-2025
  - Fasi 1: Lágspennutengingar fyrir skip og báta í öllum höfnum Faxaflóahafna - í gangi.
  - Fasi 2: Háspennutengingar fyrir stærri flutningaskip í Sundahöfn - í hönnunarferli
  - Fasi 3: Háspennutengingar fyrir farþegaskip í Sundahöfn, Akraneshöfn og Miðbakka – á undirbúningsstigi
- 300 mkr styrkur fyrir Fasa 2
  - Ríki Veitur og Faxaflóahafnir



Áætlaður samdráttur losunar vegna landtenginga [t/ár]								
	Ár	Gróðurhúsalofttegundir			Mengandi efni			
		Koldíoxíð CO <sub>2</sub>	Metan CH <sub>4</sub>	Glaðloft N <sub>2</sub> O	Köfnunar- efnisoxíð NO <sub>x</sub>	Vetnis- kolvetni HC	Svífryk PM	Brennst- einsdíoxíð SO <sub>2</sub>
Áætluð losun innan starfssvæðis FFH 2018		47.500	0,576	1,9	659	28,7	20,3	103
<b>Samdráttur í losun vegna landtenginga:</b>								
flutningaskipa í Sundahöfn	2021	9.589	0,121	0,38	134	6,06	3,26	11,5
farþegaskipa í Sundahöfn	2023-25	9.995	0,107	0,38	137	5,3	2,62	9,7
farþegaskipa á Miðbakka	2022	1.601	0,021	0,07	24	1,07	0,33	0,8
farþegaskipa í Akraneshöfn	2023	31	0	0	0,5	0,02	0,01	0,1
<b>Áætlaður heildar samdráttur</b>		<b>21.217</b>	<b>0,251</b>	<b>0,84</b>	<b>295</b>	<b>12,45</b>	<b>6,22</b>	<b>22</b>
Hlutfallslegur samdráttur í losun vegna skipakoma		<b>45%</b>	<b>43%</b>	<b>44%</b>	<b>45%</b>	<b>43%</b>	<b>31%</b>	<b>21%</b>